



## ЕВРЕЙСКАЯ АВТОНОМНАЯ ОБЛАСТЬ



# АТЛАС ДОСТУПНЫХ ПРОФЕССИЙ / СПЕЦИАЛЬНОСТЕЙ СПО

2026 год

**Атлас предоставляет список рейтинговых профессий/специальностей среднего профессионального образования в разрезе профессиональных образовательных организаций Еврейской автономной области. Атлас является уникальным продуктом и создан для школьников, выпускников средней школы, а также для родителей будущих абитуриентов в целях повышения компетентности о профессиях, соответствующих как индивидуальным профессиональным интересам и способностям, так и состоянию здоровья.**



### **Дорогие друзья!**

Выбор будущей профессии – очень важный и ответственный шаг для выпускников. Не являются исключением и обучающиеся с ограниченными возможностями здоровья и инвалидностью.

Огромную роль в этом вопросе играют родители. Но даже им бывает невероятно сложно найти для себя ориентиры в направлении профессионального самоопределения и развития своих детей и их последующего трудоустройства. Основными критериями выбора профессии подростками с ограниченными возможностями здоровья и инвалидностью является способность выявить свои реальные возможности, осознать и оценить свои профессиональные качества и понять, насколько они соответствуют требованиям современных профессий.

Подготовленный Атлас позволит сегодняшним школьникам и завтрашним абитуриентам, их родным и близким открыть огромные возможности выбора будущей профессии, применить их в подборе вакансии. Этот уникальный сборник будет интересен также потенциальным работодателям, преподавателям профессиональных образовательных организаций и всем тем, кто следит за современным рынком труда и тенденциями его развития. Надеемся, что Атлас профессий будет полезен при принятии решения о выборе подходящей профессии, специальности.

# ДЛЯ КОГО ЭТОТ АТЛАС



## **Для учащихся старших классов**

Атлас поможет сориентироваться в выборе профессии и направлении учебы.



## **Для родителей будущего абитуриента**

Атлас - это инструмент планирования обучения и карьеры. Понимание структуры рынка труда и доступ к обучению через актуальные образовательные программы позволят жителям региона быть в курсе востребованных профессий, помогать детям накапливать опыт и компетенции для непрерывного саморазвития и улучшения качества жизни.



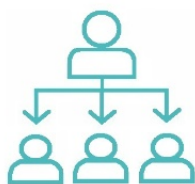
## **Для образовательной организации**

Атлас - это инструмент проектирования своей образовательной деятельности на будущий период. Фактически через обновление Атласа академическое сообщество региона получает сводное техническое задание на формирование образовательных программ. Совместно с работодателями актуализируется информация об официально признаваемых квалификациях. Новый способ взаимодействия и коммуникации с работодателями позволяет четко формулировать цели программ обучения и методы оценки результата обучения.



## **Выпускникам образовательных организаций**

Атлас станет путеводителем в мир перспективных вакансий и ознакомит с перечнем потенциальных работодателей.



## **Для исполнительных органов власти**

Атлас - это стратегический инструмент регулирования экономики через прогнозирование потребности регионов в компетенциях. Через формализацию отраслевой экономики области, рынка труда и системы образования, власть может проектировать более точные стратегические программы развития и реализовывать проекты любой сложности.



## **Для Работодателя (компаний, предпринимателей)**

Атлас - это инструмент повышения производительности труда и эффективности использования человеческого капитала в бизнес-процессах компании.

Сотрудничество с системой образования и адекватность оценки квалификаций позволяют компании внедрять новации и усовершенствовать бизнес-процессы за счет привлечения высокопрофессиональных работников.

# ПРИНЦИПЫ И ПОДХОДЫ, ИСПОЛЬЗУЕМЫЕ В АТЛАСЕ

## 1

### Целенаправленность

Профессиональная деятельность является механизмом социализации, неотъемлемой частью развития личности посредством становления ценностных ориентаций. Необходимо как можно раньше формировать образ будущей профессии.

## 3

### Стратегические цели развития

Атлас учитывает стратегическую повестку Еврейской автономной области: любые изменения должны ориентироваться на повышение качества получаемых услуг, улучшение и доступности инфраструктуры.

## 2

### Позиционирование субъекта

Атлас формирует имидж Еврейской автономной области, участвует в позиционировании региона для жителей.

## 4

### Коммуникационная функция Атласа

Атлас ориентирован на уникальность Еврейской автономной области и реализуемых видов деятельности.

## КАК ПОЛЬЗОВАТЬСЯ АТЛАСОМ

Атлас - это современный актуальный справочник востребованных у региональных работодателей рабочих профессий, должностей служащих, по которым в субъектах Российской Федерации осуществляется профессиональное обучение людей с нарушениями интеллекта. Алгоритм поиска информации заключается в выборе интересующего региона России, где можно ознакомиться с топовым рейтингом профессий, должностей служащих, кратким описанием вида деятельности и профессиональных навыков, нормативным сроком обучения и перечнем образовательных организаций. В рамках выбранной профессии приводится обзор работодателей с указанием официального сайта или юридического адреса.

## АТЛАС ПОЗВОЛЯЕТ

изучать, подбирать, находить описание

региональных профессиональных образовательных организаций

региональных рабочих профессий, должностей служащих, востребованных у работодателей

организаций социальной и трудовой занятости

возможностей обучения

возможностей трудоустройства профессиональных навыков

возможности беспрепятственного использования инвалидами объектов\*

# КАК ПОЛЬЗОВАТЬСЯ АТЛАСОМ

## Внутри Атласа есть следующие разделы:

1. Карта Еврейской автономной области с указанием на ней БПОО СПО
2. БПОО
3. ТОП-10 востребованных у региональных работодателей рабочих профессий, должностей служащих, по которым осуществляется профессиональное обучение
4. Перечень ПОО с указанием рабочих профессий, должностей служащих, по которым осуществляется профессиональное обучение
5. Инклюзивные мастерские

## Значки и их расшифровка:

Атлас содержит актуальные региональные перечни востребованных рабочих профессий, должностей служащих, по которым осуществляется профессиональное обучение, с акцентом на подробное описание профессионально важных навыков. Каждая профессия имеет свой узнаваемый графический значок, упрощающий навигацию по Атласу



## Доступная среда:

Пиктограммы, размещенные на странице профессиональной образовательной организации, указывают на обеспечение условий доступности для инвалидов и лиц с ограниченными возможностями здоровья объектов и предоставляемых услуг в сфере образования для конкретной нозологической группы.



нарушения зрения



нарушения ОДА  
(мобильные)



нарушения  
интеллекта



нарушения слуха



нарушения ОДА  
(на коляске)

### Символы



Адрес



Адрес электронной почты



Сайт



Общежитие



Телефон

### Социальные сети



ВКонтакте



Одноклассники



Rutube



Telegram



# ЕВРЕЙСКАЯ АВТОНОМНАЯ ОБЛАСТЬ



## Перечень ПОО в регионе



### ОГПОАУ «Политехнический техникум»

ОГПОБУ «Биробиджанский медицинский колледж»

ОГПОБУ «Биробиджанский колледж культуры и креативных индустрий»

ОГПОБУ «Многопрофильный техникум»

ОГПОАУ «Технологический техникум»

ОГПОБУ «Сельскохозяйственный техникум»

ОГПОБУ «Технический колледж»

ФГБОУ ВО «ПГУ имени Шолом-Алейхема»



## ОГПОАУ «Политехнический техникум»

**Базовая профессиональная образовательная организация (БПОО)** – профессиональная образовательная организация, обеспечивающая поддержку функционирования региональных систем профессионального образования инвалидов и лиц с ОВЗ в субъектах Российской Федерации.



**Горячая линия** по вопросам получения профессионального образования и профессионального обучения лиц с инвалидностью и ОВЗ, а также их последующего трудоустройства

**8 (42622) 48-00-8**  
**8 (42622) 48-3-96**



### Адрес БПОО:

679006, Еврейская автономная область,  
город Биробиджан, ул. Косникова, д. 1в



<https://politeheao.ru>



### Адрес электронной почты:

[politeh79@post.eao.ru](mailto:politeh79@post.eao.ru)



<https://vk.com/politeheao>

Доступная среда



## КГА ПОУ «Энергетический колледж»

**Ресурсный учебно-методический центр (РУМЦ)** – структурное подразделение профессиональной образовательной организации, осуществляющее консультационное, экспертное и методическое сопровождение на общероссийском и межрегиональном уровнях инклюзивного профессионального образования и профессионального обучения, в том числе по адаптированным образовательным программам.



**Горячая линия** по вопросам получения профессионального образования и профессионального обучения лиц с инвалидностью и ОВЗ, а также их последующего трудоустройства

**8 (423) 263-90-31**



### Адрес РУМЦ СПО:

690080, Приморский край, г. Владивосток,  
ул. Борисенко, д. 104



<https://www.ekvl.ru>



### Адрес электронной почты:

[ekvl2012@mail.ru](mailto:ekvl2012@mail.ru)



<https://vk.com/pkeis>

Доступная среда

## ТОП профессий/специальностей, востребованных у региональных работодателей:

		средняя з/п
	Мастер сельскохозяйственного производства	40 тыс. руб.
	Повар, кондитер	25 тыс. руб.
	Мастер по ремонту и обслуживанию автомобилей	30 тыс. руб.
	Продавец	25 тыс. руб.
	Машинист дорожных и строительных машин	50 тыс. руб.
	Помощник машиниста (по видам подвижного состава железнодорожного транспорта)	60 тыс. руб.
	Дошкольное образование	50 тыс. руб.
	Машинист крана (крановщик)	55 тыс. руб.
	Сестринское дело	25 тыс. руб.



Самая популярная  
профессия/специальность

**Сестринское дело**








## ТОП профессий/специальностей, востребованных у региональных работодателей:

### Мастер сельскохозяйственного производства 35.01.27



**Мастер сельскохозяйственного производства** – специалист, в обязанности которого входит выполнение механизированных работ по возделыванию и уборке сельскохозяйственных культур; эксплуатация, техническое обслуживание и ремонт тракторов, комбайнов, сельскохозяйственных машин, механизмов, установок, приспособлений и другого инженерно-технологического оборудования сельскохозяйственного назначения.

#### Профессиональные навыки

- управлять тракторами и самоходными сельскохозяйственными машинами всех видов
- выполнять работы по возделыванию и уборке сельскохозяйственных культур в растениеводстве
- выполнять работы по техническому обслуживанию тракторов, сельскохозяйственных машин и оборудования
- выявлять причины несложных неисправностей тракторов, самоходных и других сельскохозяйственных машин, прицепных и навесных устройств
- выполнять работы по консервации и сезонному хранению сельскохозяйственных машин и оборудования тракторов, комбайнов

#### Надпрофессиональные навыки

- умение концентрировать и переключать внимание
- хорошее пространственное воображение



ОГПОБУ «Многопрофильный техникум»  
ОГПОАУ «Технологический техникум»

### Повар, кондитер 43.01.09



**Повар, кондитер** – специалист-универсал, который создает как кондитерские изделия и десерты, так и закуски, первые и вторые блюда.

#### Профессиональные навыки

- обработка, нарезка и формовка продуктов питания, подготовка полуфабрикатов
- приготовление и оформление холодных и горячих блюд, напитков, кондитерских и кулинарных изделий
- оценка наличия сырья и материалов для приготовления блюд и прогнозирование потребности в них

#### Надпрофессиональные навыки

- межотраслевая коммуникация
- клиентоориентированность
- навыки художественного творчества
- бережное производство, работа с людьми



ОГПОБУ «Многопрофильный техникум»  
ОГПОАУ «Технологический техникум»



**Продавец** – специалист, в обязанности которого входит продажа продовольственных и непродовольственных товаров. Современный продавец ориентирован в первую очередь на клиента, на его потребности. Он предлагает тот или иной товар, исходя из интересов покупателя.

#### Профессиональные навыки

- знание кассовой дисциплины
- умение, работать с денежными средствами, а именно: учет, хранение, инкассация
- умение работать с кассовым аппаратом

#### Надпрофессиональные навыки

- способность к концентрации внимания
- аккуратность
- устойчивость к монотонии



Где учиться?

ОГПОБУ «Многопрофильный техникум»  
ОГПОАУ «Технологический техникум»



**Машинист дорожных и строительных машин** – специалист, в обязанности которого входит управление, ремонт и выполнение работ по техническому обслуживанию дорожных и строительных машин.

#### Профессиональные навыки

- безопасное управление бульдозером
- выполнение механизированных земляных и дорожных работ с поддержанием работоспособности бульдозера
- выполнение ежесменного и периодического технического обслуживания бульдозера, выполнение механизированных работ с применением бульдозера в соответствии со строительными нормами и правилами
- эксплуатация
- техническое обслуживание и хранение бульдозера

#### Надпрофессиональные навыки

- высокая работоспособность
- аналитическое мышление
- стрессоустойчивость
- управление своим эмоциональным состоянием
- понимание сущности и социальной значимости профессии
- умение работать в команде, эффективно общаться с коллегами, руководством, клиентами



Где учиться?

ОГПОАУ «Политехнический техникум»

## Помощник машиниста (по видам подвижного состава железнодорожного транспорта)

23.01.09



**Помощник машиниста** — специалист, в обязанности которого входит управление и техническая эксплуатация локомотива (по видам) под руководством машиниста; техническое обслуживание и ремонт железнодорожного транспорта (по видам).

### Профессиональные навыки

- техническое обслуживание и ремонт локомотива (по видам)
- проверка взаимодействия узлов локомотива
- умение производить монтаж, разборку, соединение и регулировку частей ремонтируемого объекта локомотива
- управление и техническая эксплуатация локомотива (по видам) под руководством машиниста
- осуществление приемки и подготовки локомотива к рейсу
- осуществление контроля работы устройств, узлов и агрегатов локомотива

### Надпрофессиональные навыки

- высокая работоспособность
- аналитическое мышление
- стрессоустойчивость
- управление своим эмоциональным состоянием
- понимание сущности и социальной значимости профессии
- умение работать в команде, эффективно общаться с коллегами, руководством, клиентами



ОГПОБУ «Технический колледж»

## Машинист крана (крановщик)

23.01.06



**Машинист крана (крановщик)** — специалист, в обязанности которого входит выполнение механизированных работ с применением крана в условиях строительства, обслуживания и ремонта автомобильных дорог, аэродромов, гидротехнических и других сооружений, в соответствии со строительными нормами и правилами, техническое обслуживание и хранение крана.

### Профессиональные навыки

- эксплуатация, техническое обслуживание и ремонт экскаватора
- устранение и предупреждение аварий и неполадок электрооборудования
- выявлять и устранять дефекты во время эксплуатации оборудования и при проверке его в процессе ремонта
- производить испытания и пробный пуск машин под наблюдением инженернотехнического персонала
- устранение и предупреждение аварий

### Надпрофессиональные навыки

- высокая работоспособность
- аналитическое мышление
- стрессоустойчивость
- управление своим эмоциональным состоянием
- понимание сущности и социальной значимости профессии
- умение работать в команде, эффективно общаться с коллегами, руководством, клиентами



ОГПОАУ «Политехнический техникум»



**Дошкольное образование** — специальность, предметной областью которой является воспитание, обучение и развитие детей раннего и дошкольного возраста. Профессиональные компетенции в этой области формируются у студентов в процессе целостного изучения совокупности дисциплин, обеспечивающих педагогическое образование специалиста системы дошкольного образования.

#### Профессиональные навыки

- навыки общения с дошкольниками
- знания в области детской психологии
- навыки ухода за детьми
- знание основных методик проведения развивающих занятий
- различные творческие умения — рисование, лепка, аппликация, оригами и пр.
- знание документооборота детского дошкольного учреждения
- навыки разработки методических планов
- навыки организации детских мероприятий
- базовые знания о принципах физического развития детей, закаливания
- навыки обеспечения группы материально-технической базой для детского досуга и занятий
- навыки общения с дошкольниками
- знания в области детской психологии

#### Надпрофессиональные навыки

- терпение
- склонность к выполнению однообразных и монотонных действий



ОГПОАУ «Технологический техникум»



**Сестринское дело (Медицинская сестра/медицинский брат)** — это специалист, занимающийся уходом за больными и выполнением медицинских процедур, назначенных врачом.

#### Профессиональные навыки

- владение всеми видами сестринских манипуляций
- проведение подготовки пациентов к различного рода исследованиям, процедурам, операциям, к амбулаторному приему врача
- обеспечение выполнения врачебных назначений
- ведение персонального учета, информационной базы данных состояния здоровья обслуживаемого населения, участие в формировании групп диспансерных больных
- выполнение профилактических, лечебных, диагностических, реабилитационных мероприятий

#### Надпрофессиональные навыки

- тактичность
- чуткость
- внимательность



ОГПОБУ «Биробиджанский медицинский колледж»



**Мастер по ремонту и обслуживанию автомобилей** - специалист, в обязанности которого входит управление автомобилем, выполнение работ по транспортировке грузов и перевозке пассажиров, осуществление технического обслуживания транспортных средств в пути следования, устранение мелких неисправностей, возникающих во время эксплуатации транспортных средств, работа с документацией установленной формы, проведение первоочередные мероприятия на месте ДТП.

### Профессиональные навыки

- определение технического состояния систем, агрегатов, деталей и механизмов автомобиля
- осуществление технического обслуживания автотранспорта согласно требованиям нормативно-технической документации
- проведение текущего ремонта различных типов автомобилей в соответствии с требованиями технологической документации

### Надпрофессиональные навыки

- тонкая мышечная и слуховая чувствительность
- хорошая образная и оперативная память
- концентрация внимания



ОГПОАУ «Политехнический техникум»

Где учиться?

# Перечень ПОО с указанием профессии/специальности, по которым осуществляется профессиональное образование

## ОГПОБУ «Сельскохозяйственный техникум»



8 (42663) 2-13-85



Еврейская автономная область,  
с. Ленинское, ул. ПУ-2



shtlen@post.eao.ru



shtleneao.ru



vk.com/public84847519



**Общежитие**

Еврейская автономная область,  
с. Ленинское, ул. ПУ-2

### Профессия/специальность

- Аппаратчик-оператор производства продуктов питания из растительного сырья
- Эксплуатация и ремонт сельскохозяйственной техники и оборудования
- Мастер сельскохозяйственного производства
- Ветеринария
- Экономика и бухгалтерский учет (по отраслям)
- Преподавание в начальных классах

## ОГПОБУ «Технический колледж»



8 (42669) 4-50-72



Еврейская автономная область,  
г. Облучье, ул. Горького, д. 118



ml-amurzel@post.eao.ru



https://tkeao.ru



t.me/colbkki



**Общежитие**

Еврейская автономная область,  
г. Облучье, ул. Горького, д. 118

### Профессия/специальность

- Ремонтник горного оборудования
- Обогачитель полезных ископаемых
- Помощник машиниста (по видам подвижного состава железнодорожного транспорта)
- Мастер по комплексному обслуживанию пути рельсового транспорта

## ОГПОБУ «Многопрофильный техникум»



8 (42665) 2-19-88



Еврейская автономная область,  
с. Амурзет, ул. Гагарина, д. 65



ml-amurzet@post.eao.ru



<https://мфлицей.рф>



[t.me/colbkki](https://t.me/colbkki)



### Общежитие

Еврейская автономная область,  
с. Амурзет, ул. Гагарина, д. 65

### Профессия/специальность

- Мастер сельскохозяйственного производства
- Продавец
- Повар, кондитер

## ОГПОАУ «Политехнический техникум» БПОО



**Горячая линия** по вопросам получения профессионального образования и профессионального обучения лиц с инвалидностью и ОВЗ, а также их последующего трудоустройства.

8 (42662) 4-83-96



Еврейская автономная область,  
г. Биробиджан, ул. Косникова, д. 1в



politeh79@post.eao.ru



<https://politeheao.ru>



<https://vk.com/politeheao>



### Общежитие

Еврейская автономная область,  
г. Биробиджан, ул. Косникова, д. 1в

### Профессия/специальность

- Мастер отделочных строительных работ и декоративных работ
- Сварщик (ручной и частично механизированной сварки (наплавки))
- Машинист дорожных и строительных машин
- Машинист крана (крановщик)
- Мастер по ремонту и обслуживанию автомобилей
- Эксплуатация беспилотных авиационных систем

## ОГПОАУ «Технологический техникум»



8 (42662) 3-25-08



Еврейская автономная область,  
г. Биробиджан, ул. Набережная, д. 12



bmk06@post.eao.ru



tehteh.ru



rutube.ru/channel/1110480/



**Общежитие**

Еврейская автономная область,  
г. Биробиджан, ул. Набережная, д. 12

### Профессия/специальность

- Технологии индустрии красоты
- Поварское и кондитерское дело
- Преподавание в начальных классах
- Мастер по изготовлению швейных изделий
- Дошкольное образование
- Оператор оборудования швейного производства

## ОГПОБУ «Биробиджанский медицинский колледж»



8 (42662) 4-10-79



Еврейская автономная область,  
г. Биробиджан, ул. Пионерская, д. 34



bmk06@post.eao.ru



www.bmkveao.ru



vk.com/public84847519



m.ok.ru/gbpou.fpet



rutube.ru/channel/1110480/



**Общежитие**

Еврейская автономная область,  
г. Биробиджан, ул. Пионерская, д. 34

### Профессия/специальность

- Лечебное дело
- Сестринское дело

## ОГПОБУ «Биробиджанский колледж культуры и креативных индустрий»



8(42622) 2-17-44



Еврейская автономная область,  
г. Биробиджан, ул. Волочаевская, 5



coolbokk@gmail.com.



<https://birokk.ru>



[https://vk.com/birokk\\_publik](https://vk.com/birokk_publik)



### Общежитие

Еврейская автономная область,  
г. Биробиджан, ул. Чапаева, 25

### Профессия/специальность

- Народное художественное творчество (по видам)
- Социально-культурная деятельность (по видам)
- Библиотечно-информационная деятельность
- Музыкальное образование
- Инструментальное исполнительство (по видам инструментов)
- Дизайн (по отраслям)
- Декоративно-прикладное искусство и народные промыслы (по видам)
- Музыкальное искусство эстрады (по виду эстрадного пения)

## ФГБОУ ВО «Приамурский государственный университет имени Шолом-Алейхема»



+7 (924) 747-02-08



679015, Еврейская автономная область,  
город Биробиджан, Широкая ул., д. 70а



rectorat@pgusa.ru



<https://pgusa.ru>



<https://vk.com/pgushaa>



### Общежитие

№1 Еврейская автономная область,  
г. Биробиджан, ул. Советская, 74

№2 Еврейская автономная область,  
г. Биробиджан, ул. Пионерская, 57

### Профессия/специальность

- Информационные системы и программирование
- Эксплуатация и обслуживание электрического и электромеханического оборудования (по отраслям)
- Монтаж, техническое обслуживание, эксплуатация и ремонт промышленного оборудования (по отраслям)
- Землеустройство
- Обогащение полезных ископаемых
- Техническое обслуживание и ремонт двигателей, систем и агрегатов автомобилей
- Техническое обслуживание и ремонт автотранспортных средств
- Конструирование, моделирование и технология изготовления изделий легкой промышленности по видам
- Экономика и бухгалтерский учет (по отраслям)
- Банковское дело
- Юриспруденция
- Коррекционная педагогика в начальном образовании


## Работодатели, для трудоустройства по востребованным профессиям/ специальностям

### Наименование работодателя




Крестьянско-фермерское хозяйство  
Светлакова Н.С.

 (924) 643-20-71

 679375, Россия, Еврейская автономная обл., Ленинский р-н, с. Горное, ул. Школьная, 5/1

ООО "Колос"


 +7 426 632-27-77

 679370, Еврейская Автономная область, Ленинский район, с. Ленинское, ул. Кагыкина, д. 7, корп. а, номер 5

 rushuanan20032010@mail.ru


ООО "Большая земля"

 (924) 155-46-36

 679243, Еврейская автономная область, Октябрьский район, село Полевое, Клубная ул., д.33 к.а


ООО "Амурпром"


 (924) 154-07-88

 679370, Еврейская Автономная Область, р-н Ленинский, с. Ленинское, ул. Чуркинское шоссе, д. 7

ООО "Октябрьское"

 (964) 826-10-48


 679222, Еврейская Автономная область, Октябрьский р-он, с. Столбовое, ул. Новая, д. 9

 zolotaya-zemlya@mail.ru




ИП Хальзов Дмитрий Петрович

 +7 426 632-27-77

 679370, Еврейская Автономная область, Ленинский район, с. Ленинское, ул. Ленина, д. 8, офис 36

Крестьянско-фермерское хозяйство  
Светлакова Н.С.

 (924) 643-20-71

 679375, Россия, Еврейская автономная обл., Ленинский р-н, с. Горное, ул. Школьная, 5/1

## Работодатели, для трудоустройства по востребованным профессиям/ специальностям

### Наименование работодателя



ОГБУЗ "Станция скорой медицинской помощи"



(426) 222-55-10



679013, Еврейская Автономная область, г. Биробиджан, ул. Пионерская, д. 63, к.а



medhelp-79@post.eao.ru

ОАО "Российские железные дороги"



8-800-775-00-00



679000, г Биробиджан, ул Транспортная, д 25



ООО "ДВ НЕВАДА"



8914 218-41-52



680006, г. Хабаровск, ул. Индустриальная, д. 14, каб. 24



internal\_service@samberi.com



ОАО "Российские железные дороги"



8-800-775-00-00



679000, г Биробиджан, ул Транспортная, д 25



ОГБУЗ "Детская областная больница"



(42622) 2-37-76



679000, Еврейская автономная область г. Биробиджан, ул. Пионерская, 36



detieao@post.eao.ru



ООО "Кимкано-Сутарский горно-обогатительный комбинат"



(42622) 2-01-77



679000, Еврейская Автономная область, г. Биробиджан, пр-кт 60-Летия СССР, д. 22Б



7703525082\_790101001@eo.tensor.ru

ОАО "Российские железные дороги"



8-800-775-00-00



679000, Еврейская автономная область, г Биробиджан, ул Транспортная, д 25

## Работодатели, для трудоустройства по востребованным профессиям/ специальностям

### Наименование работодателя



ООО "ДВ НЕВАДА"

+7 914 218-41-52

680006, край Хабаровский, г. Хабаровск, ул. Индустриальная, д. 14, каб. 24

ООО "Колос"

+7 426 632-27-77

679370, Еврейская Автономная область, Ленинский район, с. Ленинское, ул. Кагыкина, д. 7, корп. а, номер 5

rushuanan20032010@mail.ru

ООО "Большая земля"

(924) 155-46-36

679243, Еврейская автономная область, Октябрьский район, село Полевое, Клубная ул., д.33 к.а

ОАО "Российские железные дороги"

(426) 229-12-30

679000, г Биробиджан, ул Транспортная, д 25



Федеральное государственное учреждение «Исправительная колония № 10 Управления Федеральной службы исполнения наказаний по ЕАО»

(42666) 9-50-59

679120, Еврейская автономная область, Облученский р-он, с. Будукан, ул. Линейная, дом 1, корпус А

ik\_10eao@mail.ru

АО "Спасскцемент"  
Теплоозерскцемент

(42666) 3-15-02

679110, Еврейская автономная область, Облученский р-он, п. Теплоозерск, ул. Вокзальная, 16

teplocem@focz.ru

АО «Санаторий Кульдур»

(42666) 34-6-28

679132, Еврейская автономная область, Облученский р-он, п. Кульдур, ул. Большакова, дом 8.

## Работодатели, для трудоустройства по востребованным профессиям/ специальностям

### Наименование работодателя

АО "Спасскцемент"  
Теплоозерскцемент



(42666) 3-15-02



679110, Еврейская автономная область, Облученский р-он,  
п. Теплоозерск, ул. Вокзальная, 16



teplocem@tocz.ru



ОАО

"Российские железные дороги"



8-800-775-00-00



679000, Еврейская автономная область, г Биробиджан,  
ул Транспортная, д 25

АО "Спасскцемент"  
Теплоозерскцемент



(42666) 3-15-02



679110, Еврейская автономная область, Облученский р-он,  
п. Теплоозерск, ул. Вокзальная, 16



teplocem@tocz.ru

# Инклюзивные мастерские

## Мастер по ремонту и обслуживанию автомобилей



**Горячая линия** по вопросам получения профессионального образования и профессионального обучения лиц с инвалидностью и ОВЗ, а также их последующего трудоустройства.

**8 (42662) 4-83-96**



Еврейская автономная область,  
г. Биробиджан, ул. Косникова, д. 1 в



politeh79@post.eao.ru



<https://politeheao.ru>



<https://vk.com/politeheao>



**Общежитие**

Еврейская автономная область,  
г. Биробиджан, ул. Косникова, д. 1 в

### Профессия/специальность



Мастер по ремонту автомобилей — это специалист, обладающий уникальным набором навыков и знаний в области автомобильного ремонта. Его основная задача заключается в обслуживании, наладке, ремонте и восстановлении автомобилей различных марок и моделей.